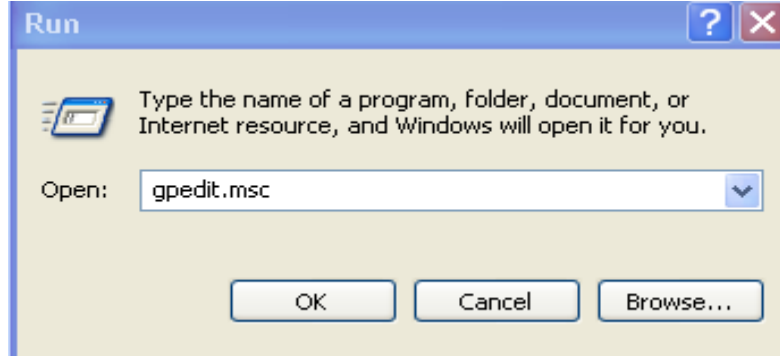


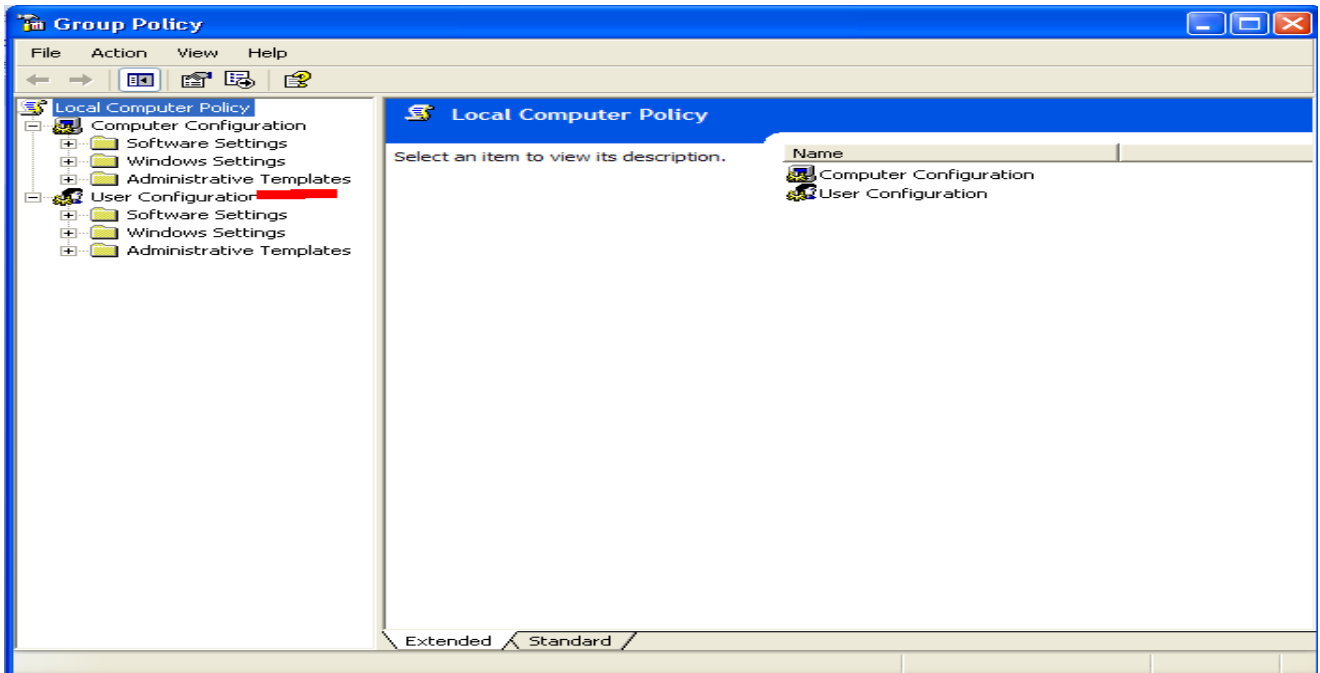
عند تعرض الحاسوب للاصابة بفيروس معين تظهر هنالك مجموعة من المشاكل والاضرار في نظام التشغيل وسنقوم بمعالجة بعض الاضرار التي قام بها الفيروس مثل استعادة Task Manger و Folder Option و Registry :

اولاً :- كيفية استعادة Task Manger

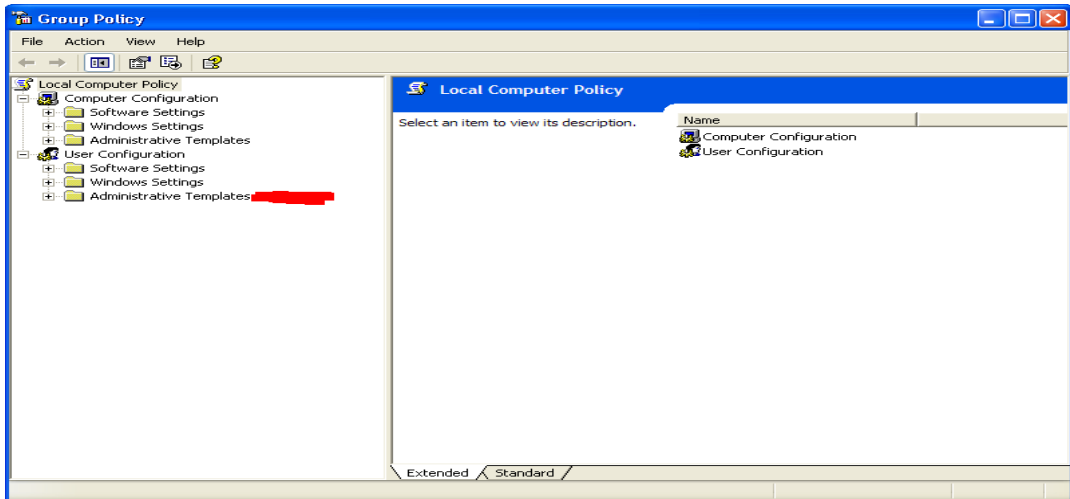
- نذهب الى قنمة start .
- ثم نختار Run من القائمة.
- نقوم بكتابة gpedit.msc كما موضح في الصورة ادناه .



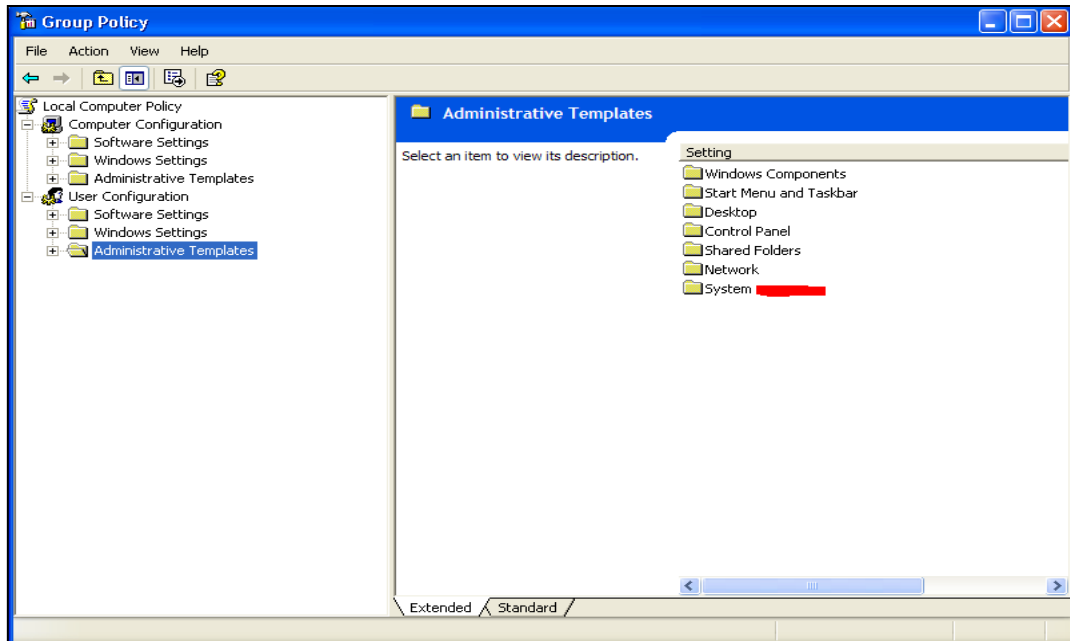
- تظهر لنا النافذة الموضحة في الصورة ادناه ونختار منها user. Configuration .



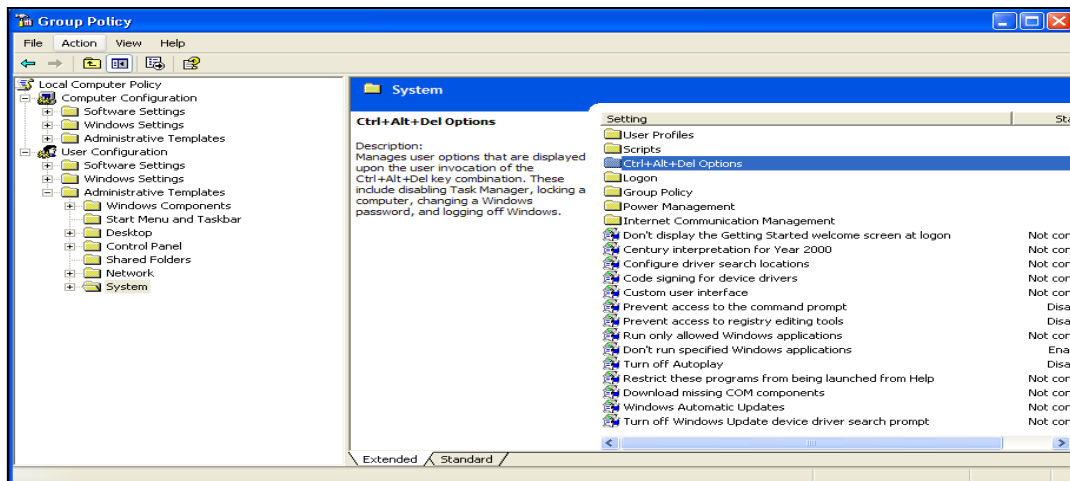
• ثم نختار Administrative Templates



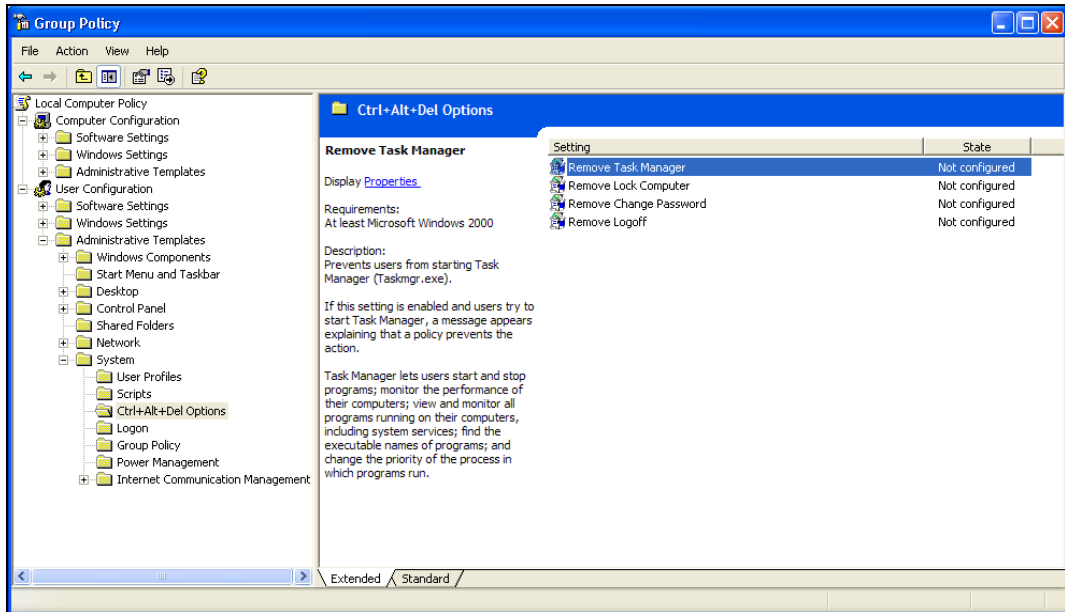
• ثم نختار System



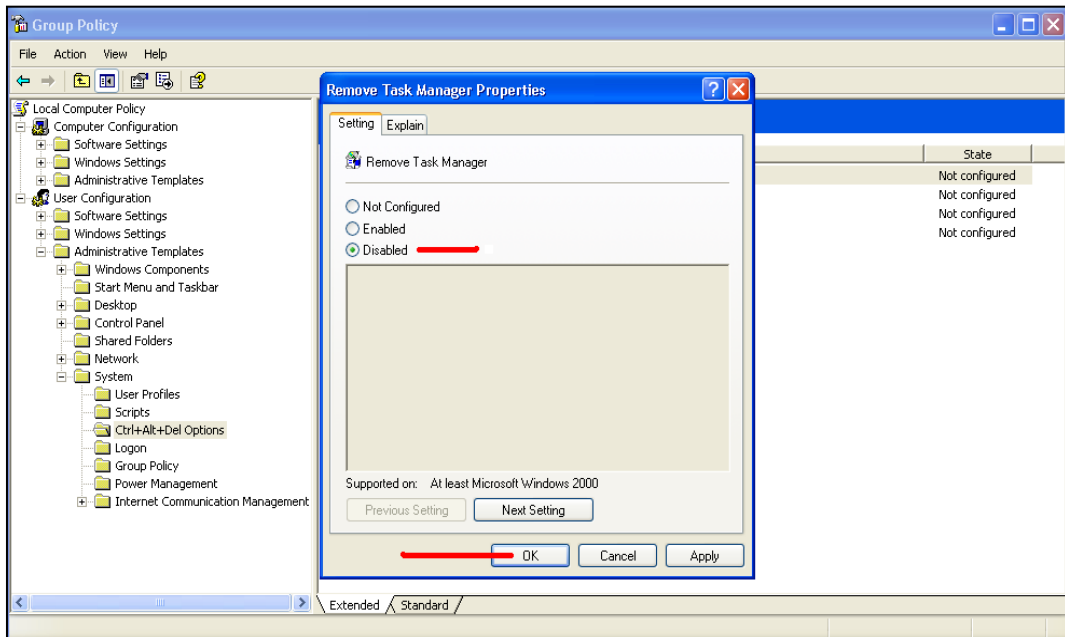
• ثم نختار option Ctrl+Alt+Delet



- ثم نختار remove task manager ونضغط عليها دبل كلك .



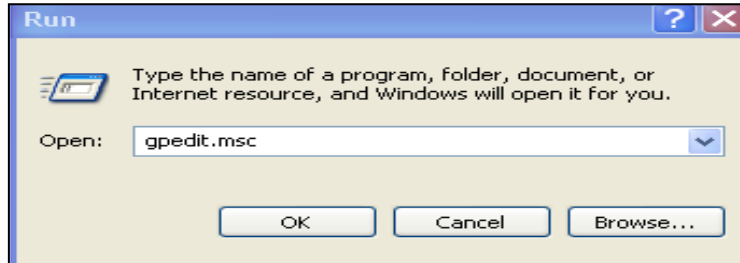
- ثم نختار Disable ثم ok .



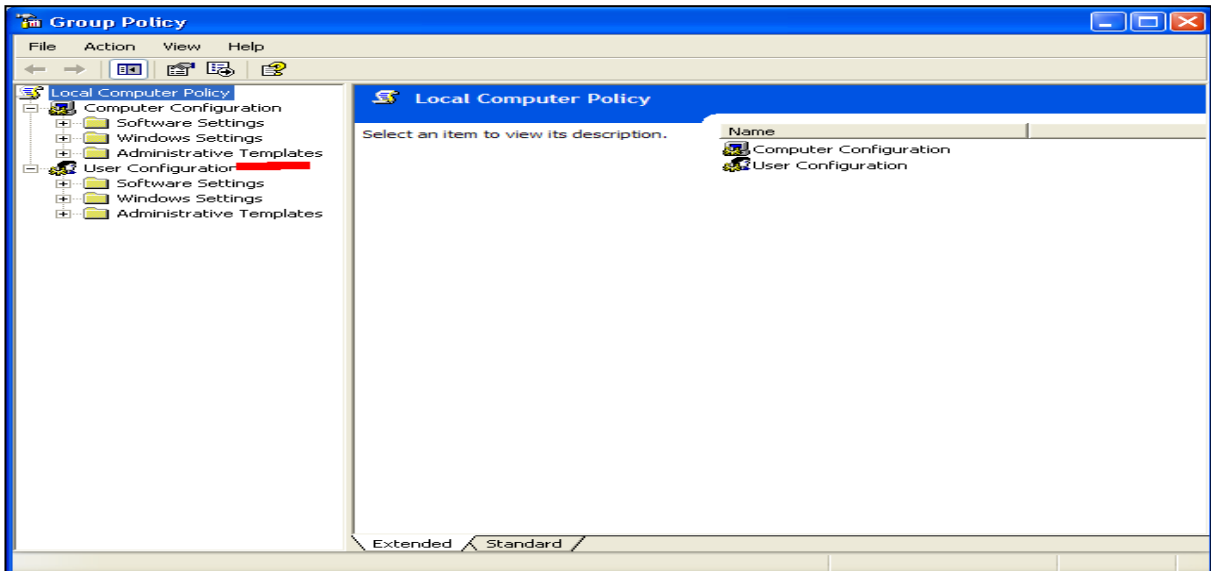
وبذلك نكون قد قمنا بارجاع Task Manger

ثانياً :- كيفية استعادة Registry

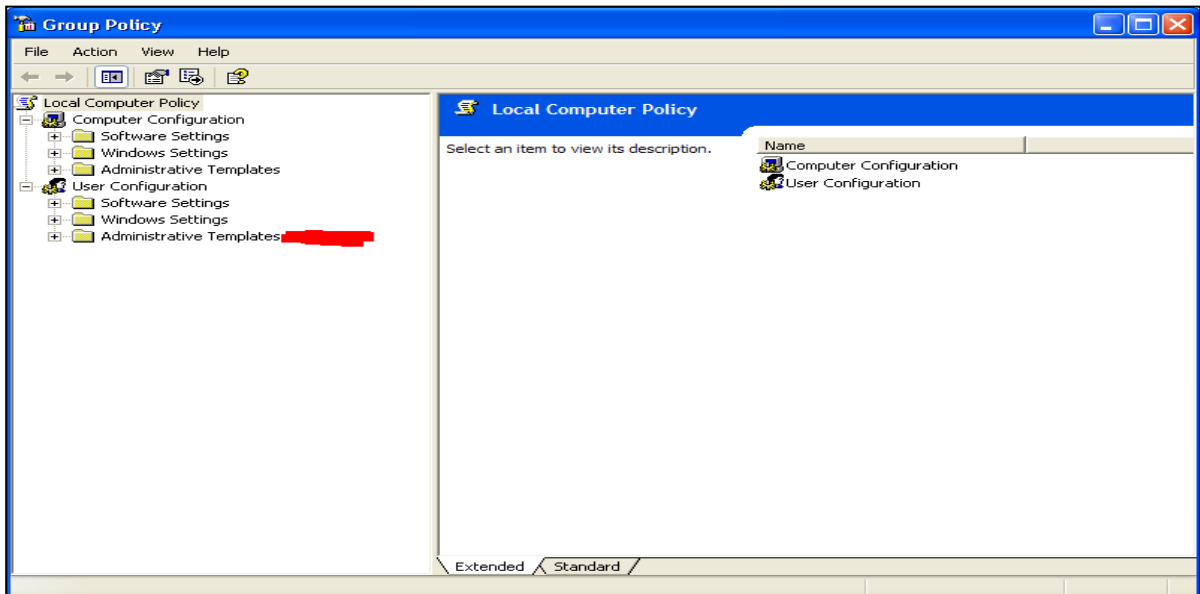
- نذهب الى قائمة start .
- ثم نختار Run .
- ثم نقوم بكتابة gpedit.msc كما موضح في الصورة ادناه .



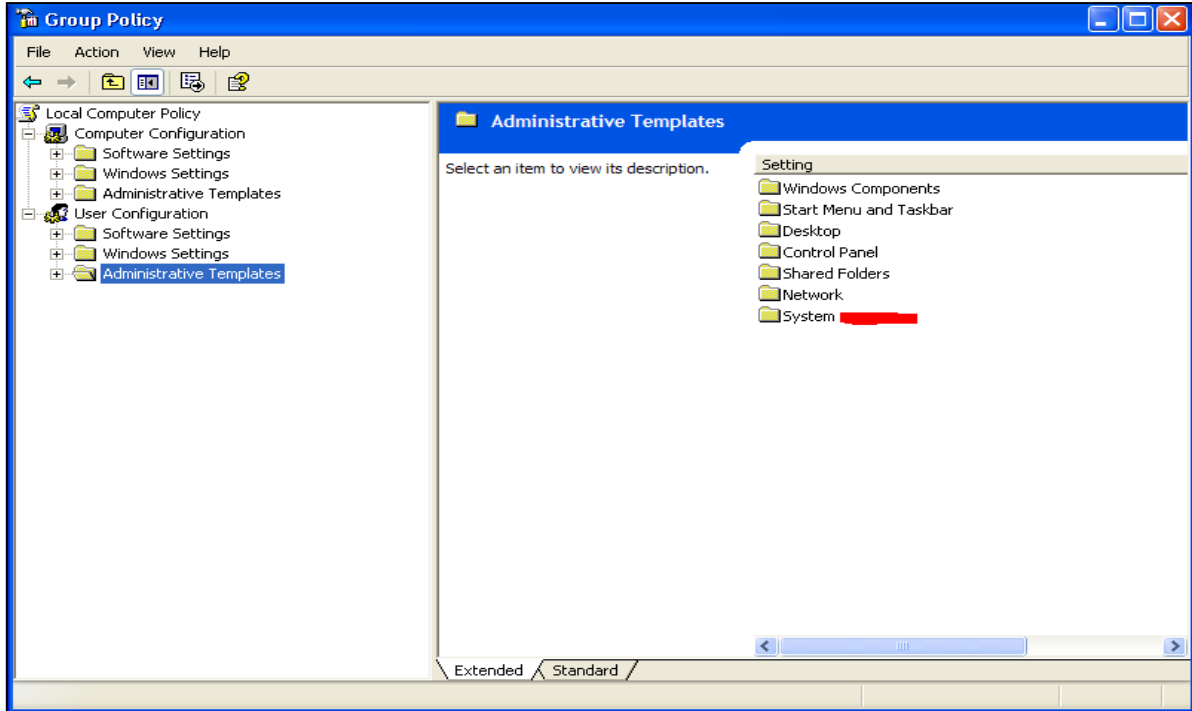
- ثم نقوم باختيار user. Configuration .



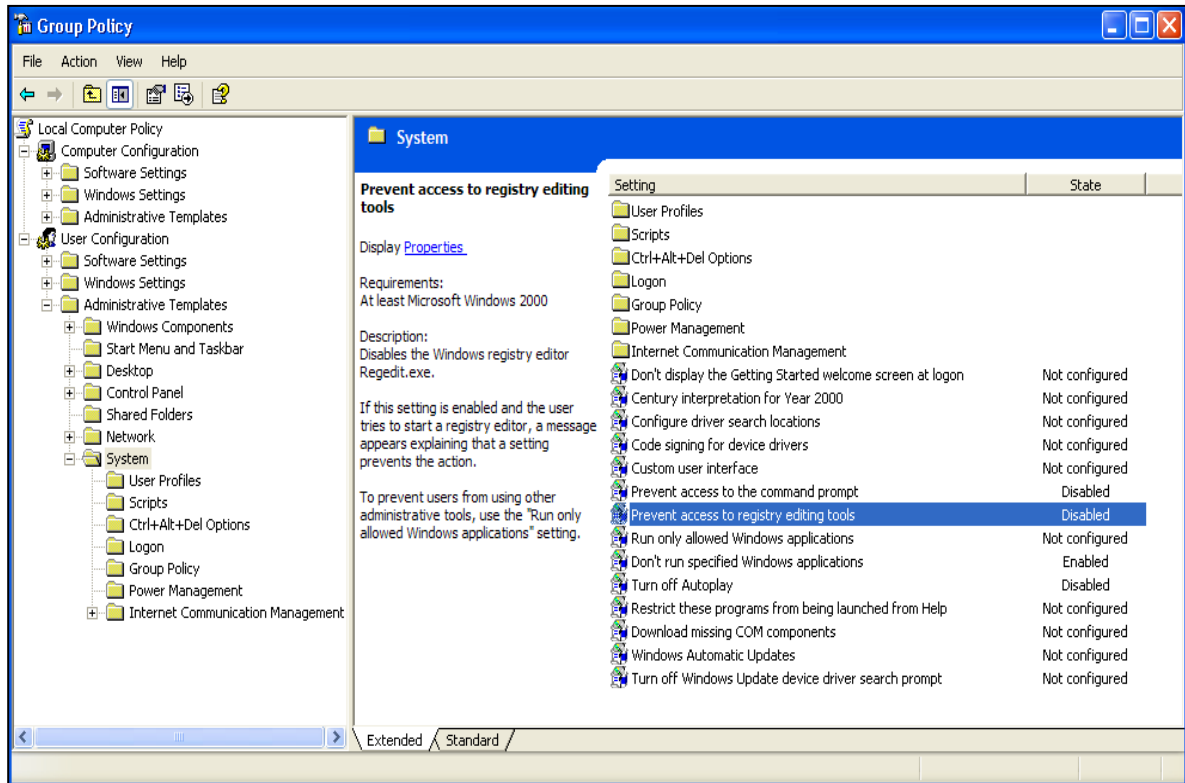
- ثم نقوم باختيار Administrative Templates



• ثم نختار System



• عند الضغط على System سوف تظهر شاشة على اليمين تحتوي prevent access to registry tools

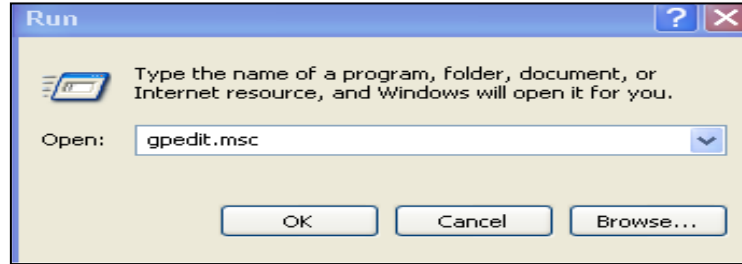


• نضغط دبل كليك على prevent access to registry tools ونختار Disable ثم Ok

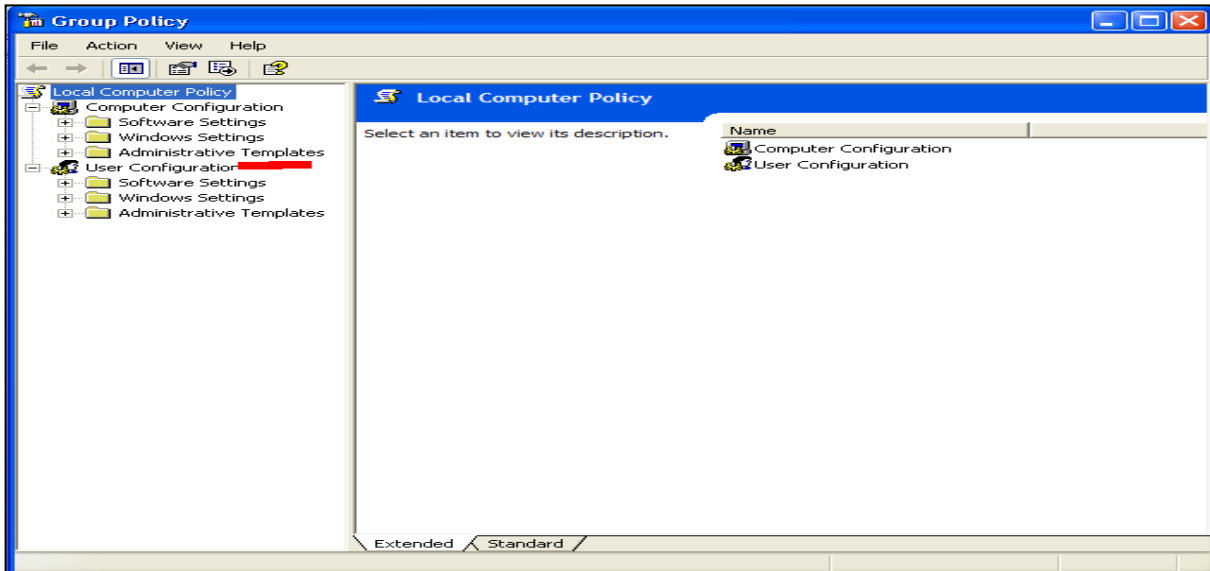
وبذلك نكون قد قمنا بارجاع Registry

ثالثاً :- كيفية استعادة خيارات المجلد Folder Option

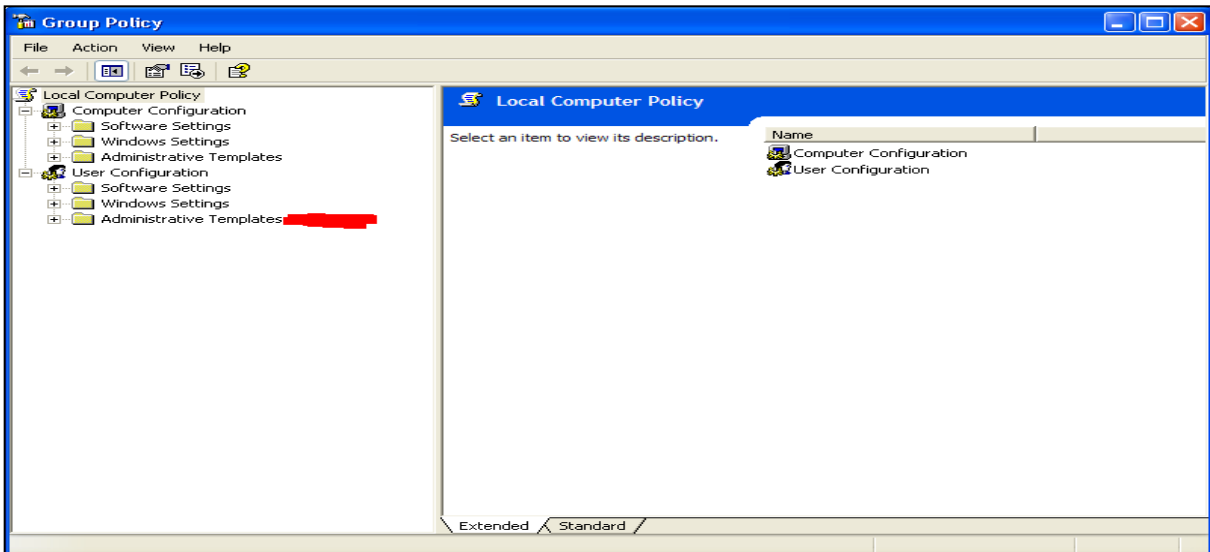
- نذهب الى قائمة start .
- ثم نختار Run من القائمة .
- ثم نقوم بكتابة gpedit.msc كما موضح في الصورة ادناه



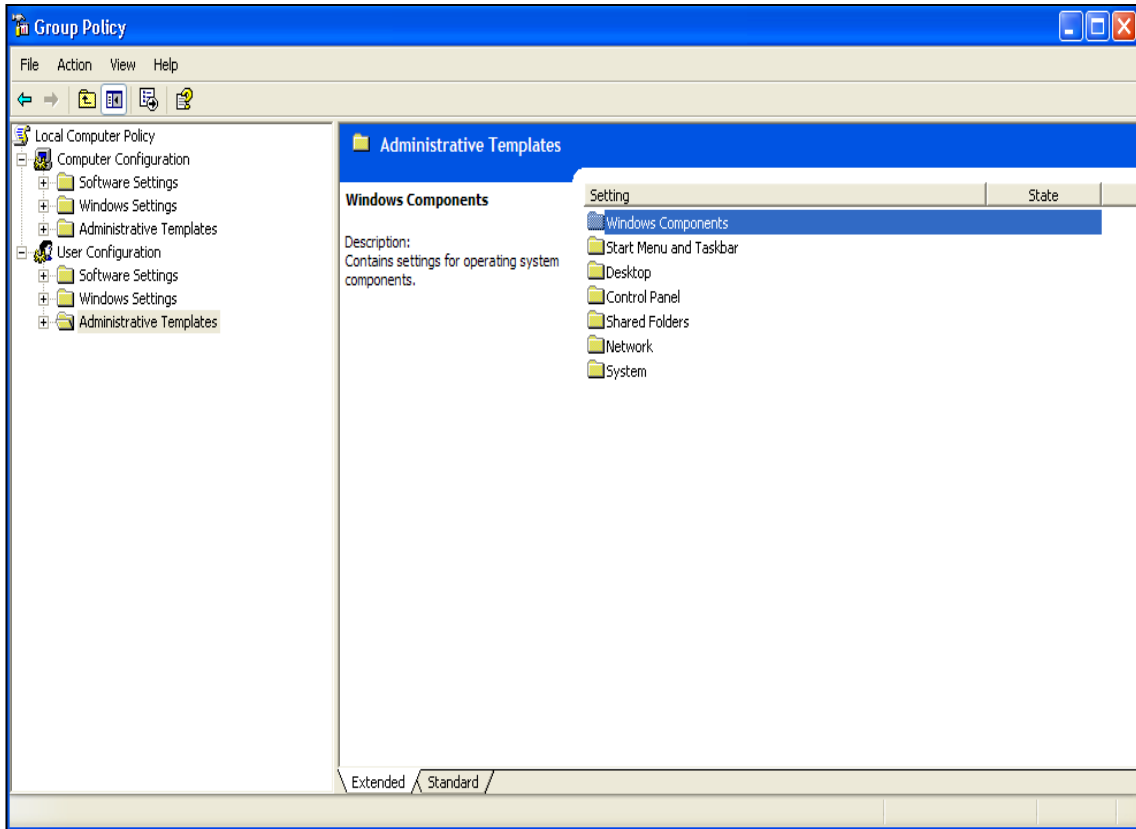
- ثم نقوم باختيار user. Configuration .



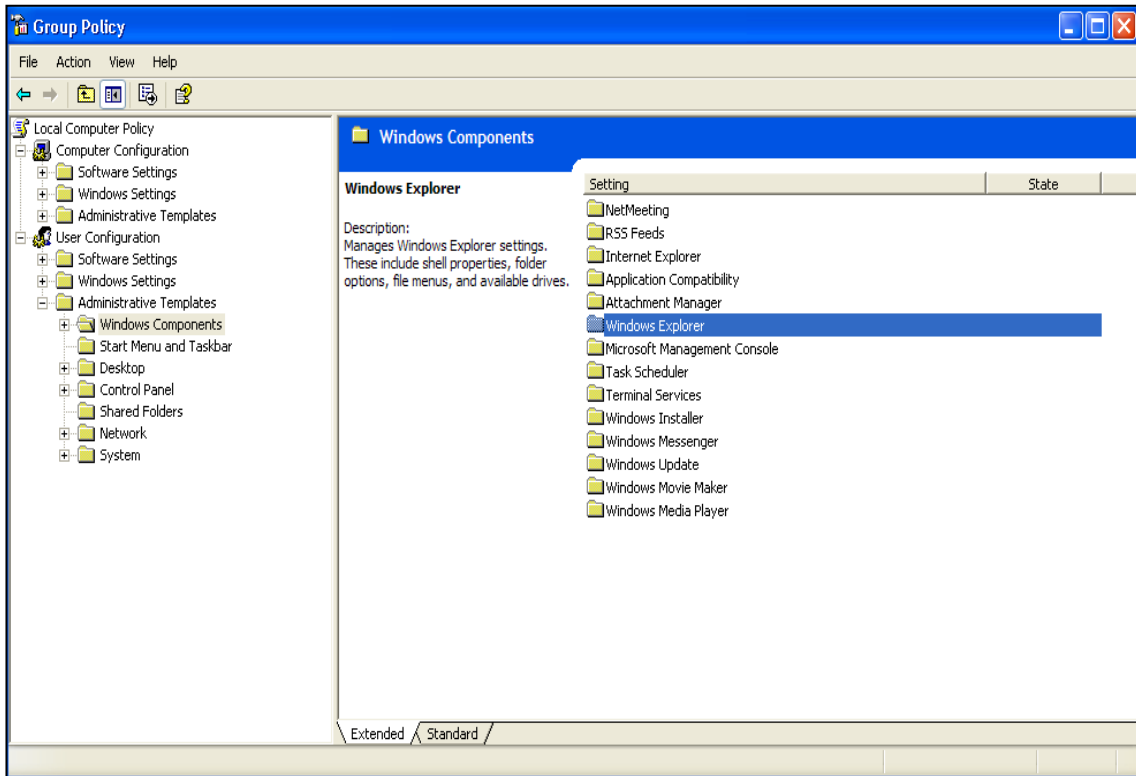
- ثم نقوم باختيار Administrative Templates



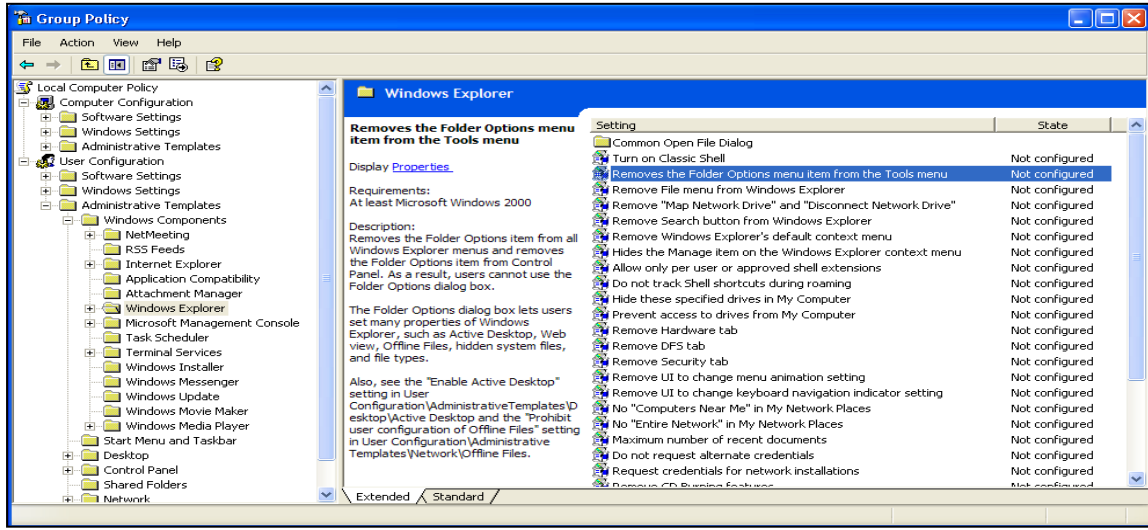
• ثم نقوم باختيار windows Components



• ثم نقوم بالضغط دبل كلك على windows Components ونختار Widows Explorer



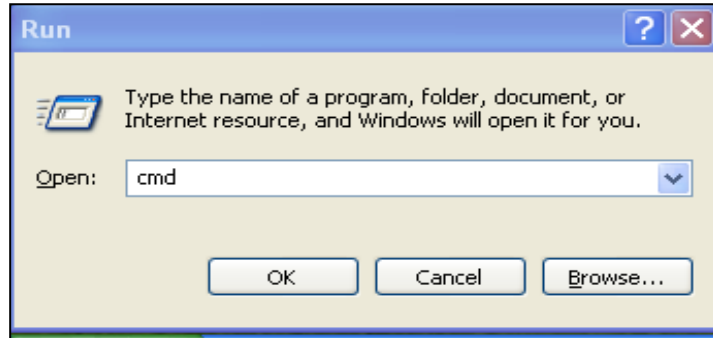
- ثم نقوم بالضغط دبل كلك على Widows Explorer سوف تظهر لنا قائمة تحتوي على remove the folder option menu item from the tools menu نضغط عليها دبل كلك ونختار Ok ثم Not Configured



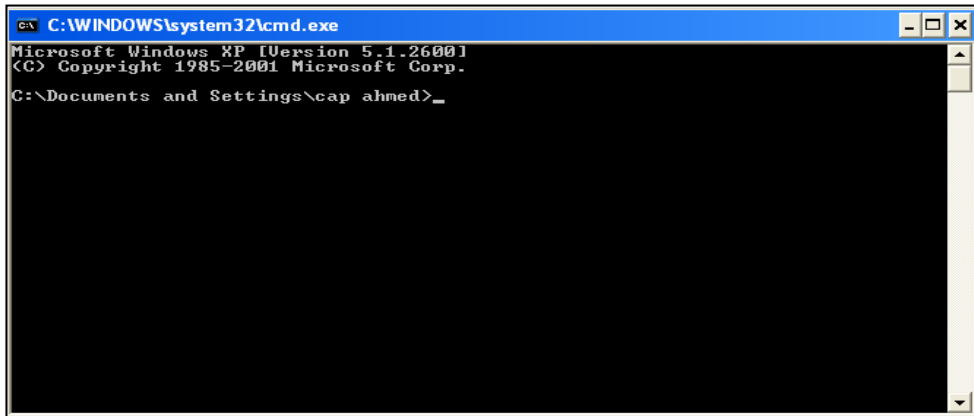
وبذلك نكون قد استرجعنا Folder Option

رابعاً :- سننترق الان الى كيفية عمل فورمات للفلاش ميموري من الدوز للتخلص من الفيروسات التي لاتحذف .

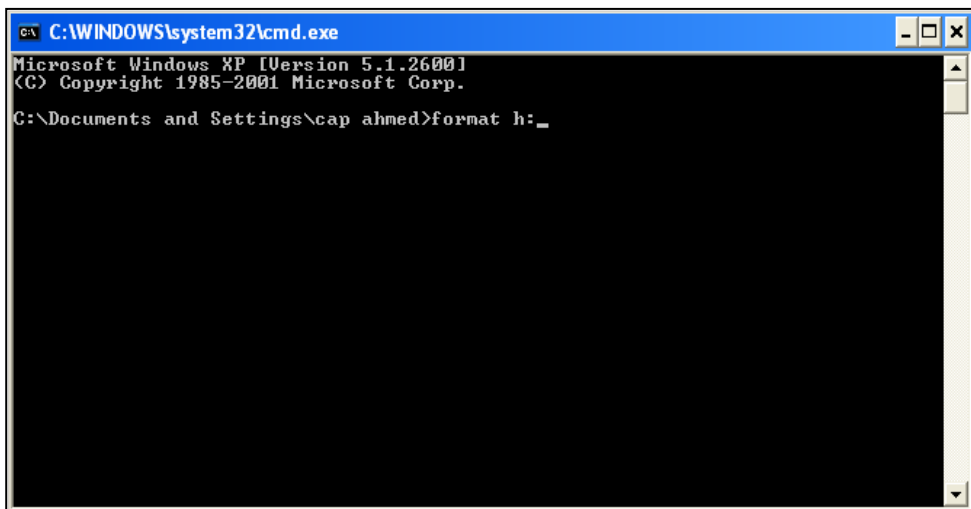
- نقوم بوضع الفلاش في البورت المخصص له .
- نذهب الى قائمة start .
- ثم نختار Run من القائمة.
- ثم نقوم بكتابة cmd كما موضح في الصورة ادناه



- ستظهر لنا الشاشة الاتية وهي عبارة شاشة الدوز (Dos) .



- الان نقوم بكتابة الامر Format متبوعه برمز البارتنش سواء كان h: او G: كما موضح في الصورة التالية .



- نقوم بالضغط على المفتاح انتر من الكيبورد (Enter) لكي تظهر لنا الشاشة التالية .

```

C:\WINDOWS\system32\cmd.exe - format h:
Microsoft Windows XP [Version 5.1.2600]
(C) Copyright 1985-2001 Microsoft Corp.

C:\Documents and Settings\cap ahmed>format h:
Insert new disk for drive H:
and press ENTER when ready...

```

- نقوم ايضا بالضغط على المفتاح انتر من الكيبورد (Enter) عندما نكون جاهزين لعملية الفرمته لكي تظهر لنا الشاشة التالية .

```

C:\WINDOWS\system32\cmd.exe - format h:
Microsoft Windows XP [Version 5.1.2600]
(C) Copyright 1985-2001 Microsoft Corp.

C:\Documents and Settings\cap ahmed>format h:
Insert new disk for drive H:
and press ENTER when ready...
The type of the file system is FAT32.
Verifying 3823M
25 percent completed.

```

- الشاشة السابقة توضح عملية الفرمته للفلاش ميموري سننتظر لحين الانتهاء من الفرمته لتظهر لنا الشاشة التالية .

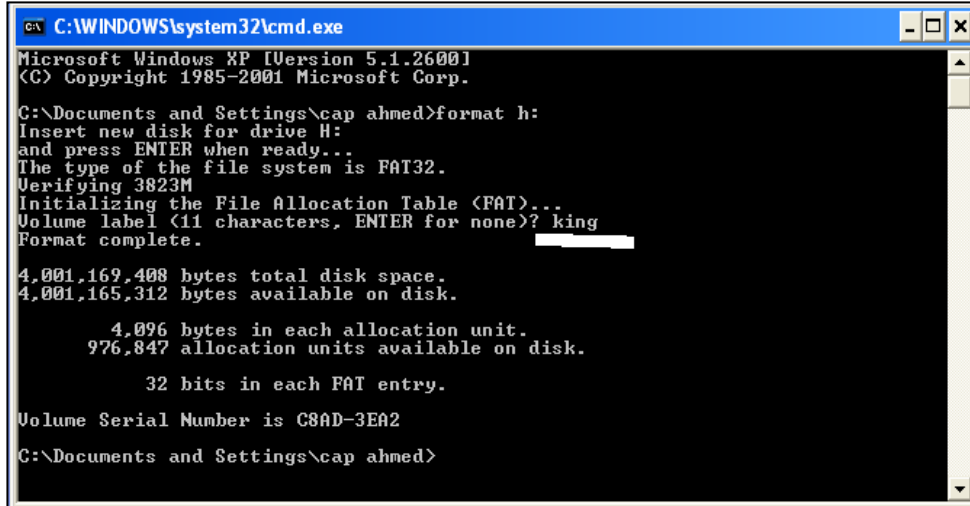
```

C:\WINDOWS\system32\cmd.exe - format h:
Microsoft Windows XP [Version 5.1.2600]
(C) Copyright 1985-2001 Microsoft Corp.

C:\Documents and Settings\cap ahmed>format h:
Insert new disk for drive H:
and press ENTER when ready...
The type of the file system is FAT32.
Verifying 3823M
Initializing the File Allocation Table <FAT>...
Volume label <11 characters, ENTER for none?> _

```

- الشاشة السابقة توضح عملية الانتهاء من عملية الفرمته ويمكن اعادة تسمية الفلاش ميموري كما موضح في الصورة التالية .



```
C:\WINDOWS\system32\cmd.exe
Microsoft Windows XP [Version 5.1.2600]
(C) Copyright 1985-2001 Microsoft Corp.

C:\Documents and Settings\cap ahmed>format h:
Insert new disk for drive H:
and press ENTER when ready...
The type of the file system is FAT32.
Verifying 3823M
Initializing the File Allocation Table (FAT)...
Volume label (11 characters, ENTER for none)? king
Format complete.

4,001,169,408 bytes total disk space.
4,001,165,312 bytes available on disk.

    4,096 bytes in each allocation unit.
    976,847 allocation units available on disk.

        32 bits in each FAT entry.

Volume Serial Number is C8AD-3EA2
C:\Documents and Settings\cap ahmed>
```

- الصورة السابقة توضح اعادة تسمية الفلاش بالاسم (King) والانتهاه من عملية الفرمته .